



## *Combiné Rio de Janeiro / Paraty*

*8 jours / 7 nuits*



Connue comme ville merveilleuse, Rio de Janeiro possède des attractions qui lui ont donné une réputation internationale. Qui n'a jamais entendu parler du carnaval carioca, la plus impressionnante fête populaire du monde? ou du pain de sucre et de la statue du Christ Rédempteur? Ou des belles plages d'Ipanema et de Copacabana qui ont inspiré les musiciens du monde entier? Ou, encore, du parc national de la Tijuca – plus grande réserve naturelle dans la région urbaine du pays? Rio est tout ça et beaucoup plus.

Comme son climat est chaud et agréable toute l'année, Rio ne dépend pas des saisons de l'année pour attirer les visiteurs. Ses attractions peuvent être vues toute l'année.

Qui visite Rio découvre rapidement que l'agenda est toujours complet – motif d'orgueil de la population locale. Il y a toujours quelque chose à faire dans la ville, des expositions, des spectacles théâtraux, des shows de danse et de musique et même des événements sportifs pour tous les goûts – comme le vol libre, très demandé par les amateurs d'émotions fortes à bord d'un deltaplane survolant les paysages les plus fameux de la ville.

Mais la ville merveilleuse compte sur d'autres innombrables attractions, comme ses centres culturels, plusieurs musées, plusieurs églises, des pâtisseries fameuses, ses trams et ses plages – beaucoup de plages.

### **Jour 1 : ... / Rio de Janeiro**

Arrivée à l'aéroport international de Rio de Janeiro.

Transfert privé (sans guide)

Installation à l'hôtel Windsor Palace 3\*

Fin de journée libre.

Nuit.

### **Jour 2 : Rio de Janeiro**

Petit déjeuner.

Départ en compagnie de votre guide francophone privé pour une journée complète d'excursion au cours de laquelle vous découvrirez les emblèmes de Rio : Le Pain de Sucre et le Corcovado.

Nuit.



#### *Christ rédempteur*

*Plus qu'une carte postale, le Christ rédempteur a été élu pour mérite par les habitants de Rio comme « La Merveille de Rio ». Du haut de ses 38 m – et des 710 m de la colline du Corcovado – Le Christ est l'image de la foi et de la sympathie du peuple carioca et brésilien. Le monument – qui en 2001 a eu 70 ans – a été inauguré le 12 octobre 1931, jour de Notre Dame. Des ascenseurs et des escaliers roulants conduisent les visiteurs jusqu'à la base de la statue qui pèse 1145 tonnes. La montée par le petit train dure près de 20 minutes et est faite par la voie ferrée du Corcovado inaugurée par D. Pedro II en 1884.*

#### *Téléphérique du Pain de Sucre*

*Idéalisé en 1908, par l'ingénieur brésilien Augusto Ferreira Ramos, et inauguré le 27 octobre 1912, le téléphérique du Pain de Sucre a eu 100 ans en 2012. Premier téléphérique installé au Brésil et troisième dans le monde,*

*il est un des plus importants icônes du tourisme carioca, devenant un des principaux marcs de la ville de Rio de Janeiro. Depuis son inauguration, le téléphérique a déjà transporté plus de 31 millions de touristes. En haute saison, il lui arrive de transporter 3 000 personnes par jour.*

### **Jour 3 : Rio de Janeiro**

Petit déjeuner.

Départ en compagnie de votre guide francophone privé pour une demi-journée d'excursion pour découvrir le centre historique de Rio.

Nuit.

### **Jour 4 : Rio de Janeiro**

Petit déjeuner.

Journée libre.

Nuit.

### **Jour 5 : Rio de Janeiro / Paraty**

Petit déjeuner

Transfert en service regroupé à Paraty

Installation à l'hôtel

Nuit



Paraty: nature, histoire et culture coexistant en harmonie. Visiter le Centre Historique, élu Patrimoine Historique National depuis 1999, est un authentique voyage dans le temps. L'écologie riche de Paraty est une invitation pour le vrai contact avec la nature. Le mélange mer/montagne réserve des endroits uniques, au milieu de la Mata Atlantica (Bois Atlantique). Paraty garde, jusqu'à aujourd'hui, l'un des plus harmonieux ensembles architecturaux du Pays. Les manoirs coloniaux maintiennent les caractéristiques de la fondation de la ville, au XVIème siècle.

Localisée dans une baie de mer bleue et limpide, Paraty a aussi de nombreuses plages dont quelques-unes encore sans urbanisation et avec des villages de pêcheurs. Pour les plus aventuriers, il y a des promenades en bateau et de très bons lieux pour la plongée aux îles voisines.

### **Jour 6 : Paraty**

Petit déjeuner.

Journée libre.

Nuit

### **Jour 7 : Paraty**

Petit déjeuner.

Journée libre.

Nuit

### **Jour 8 : Paraty / Rio de Janeiro / ...**

Petit déjeuner.

Transfert en service regroupé à l'aéroport de Rio de Janeiro.

Fin de nos services.

**TARIFS NETS EN DOLLARS AMERICAINS**  
(Hors carnaval, dates spéciales et fêtes de fin d'année)

Tarif Net en USD Par personne en chambre double	Base 2	Base 3	Base 4 / 6	Base 7 / 10	Nuit sup en DBL Rio	Sup SGL Par nuit Rio	Nuit sup en DBL Paraty	Sup SGL Par nuit Paraty
<b>2015</b>	1220 \$	1109 \$	1039 \$	925 \$	89 \$	89 \$	67 \$	40 \$

*Possibilité de réduire le prix de ce package en remplaçant l'excursion du jour 2 par du service regroupé en anglais à la place du service privé. Dans ce cas là le déjeuner est inclus et vous économisez :*

- 145 USD / personne en base 2 participants
- 92 USD / personne en base 3 participants
- 45 USD / personne en base 4 / 6 participants

**TARIFS NETS EN DOLLARS AMERICAINS**  
(Hors carnaval, dates spéciales et fêtes de fin d'année)

Tarif Net en USD Par personne en chambre double	Base 2	Base 3	Base 4 / 6	Base 7 / 10	Nuit sup en DBL Rio	Sup SGL Par nuit Rio	Nuit sup en DBL Paraty	Sup SGL Par nuit Paraty
<b>2016</b>	999 \$	909 \$	859 \$	785 \$	85 \$	85 \$	49 \$	29 \$

*Possibilité de réduire le prix de ce package en remplaçant l'excursion du jour 2 par du service regroupé en anglais à la place du service privé. Dans ce cas là le déjeuner est inclus et vous économisez :*

- 120 USD / personne en base 2 participants
- 74 USD / personne en base 3 participants
- 40 USD / personne en base 4 / 6 participants

**Ce prix comprend :**

- Toutes excursions mentionnées au programme avec guide francophone privé
- Tous les transferts selon programme
- Tarifs donnés sur une base de 2 à 10 passagers. Les prix peuvent changer selon le nombre de passagers.
- Hébergement en chambre double dans les hôtels mentionnés au programme
- Petit déjeuners

**Non inclus au programme:**

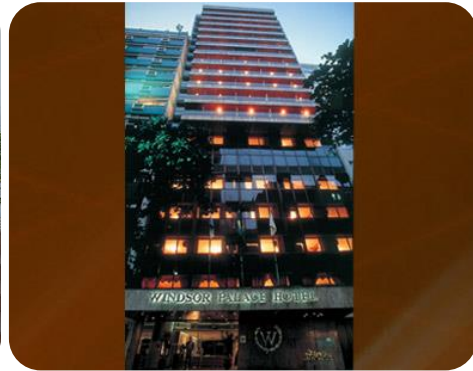
- Les vols internationaux, vols nationaux et taxes d'aéroport
- Taxe de sortie du Brésil : 36\$ par personne à ce jour à régler sur place
- Taxes locales d'aéroport à régler sur place
- Coffre fort individuel dans les chambres (à régler directement aux hôtels);
- Porteurs de valises dans les hôtels et aéroports (nous consulter)
- Early check in ou late check dans les hôtels.
- Room taxes facultatives dans les hôtels à régler sur place
- Assurances



## VOS HOTELS AU BRESIL

### RIO DE JANEIRO : Windsor Palace 3\*

<http://www.windsorhoteis.com.br/br/hoteis/windsor-palace/5/apresentacao.aspx>



### PARATY : Pousada Corsario

[www.pousadacorsario.com.br/paraty](http://www.pousadacorsario.com.br/paraty)



Votre contact en France :

[info@autentica.fr](mailto:info@autentica.fr)

[www.autentica.fr](http://www.autentica.fr)

Tél : 04.66.03.44.47

Fax : 09.55.28.81.26